

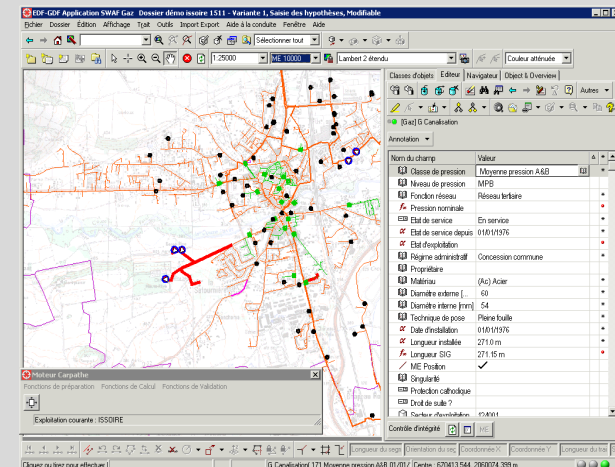
# ALDEA

## CONSEIL EN ORGANISATION ET SYSTÈMES D'INFORMATION

### L'OFFRE D'ALDEA SUR LES PROJETS DE SYSTÈMES D'INFORMATION GÉOGRAPHIQUES

30, Avenue du Général Leclerc  
92100 Boulogne-Billancourt

+ 33 (0)1 55 38 99 38  
www.aldea.fr - info@aldea.fr





# Les enjeux des projets SIG pour les entreprises

Pour qui : ← UN SIG → Pour quoi :

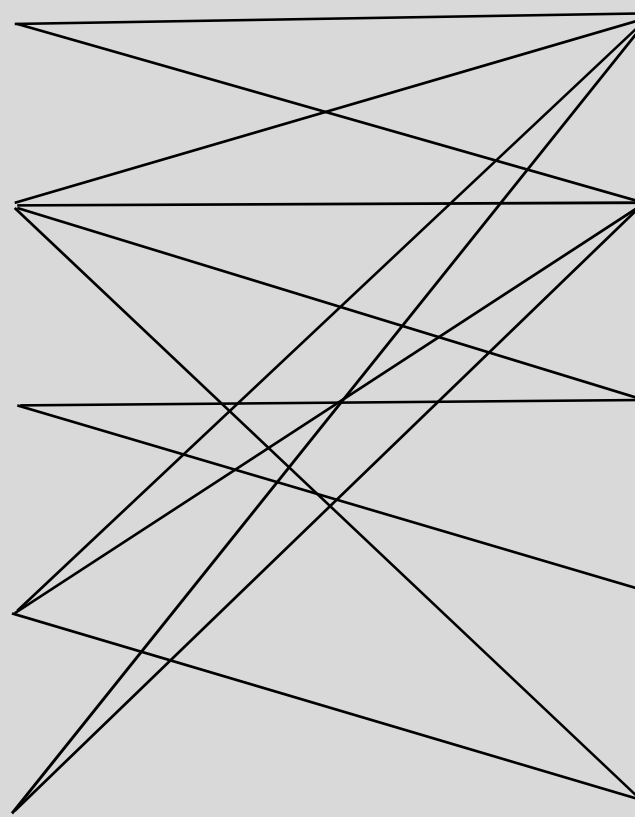
Collectivités locales

Entreprises de gestion de réseau (électricité, gaz, eau, télécommunications...)

Entreprises de transport

Entreprises à implantations multiples (points de vente)

Entreprises (ou Départements) de gestion immobilière



Connaitre et décrire le patrimoine

Optimiser la gestion du patrimoine

Gérer les interventions terrain (installations, livraisons, maintenance, urgence...)

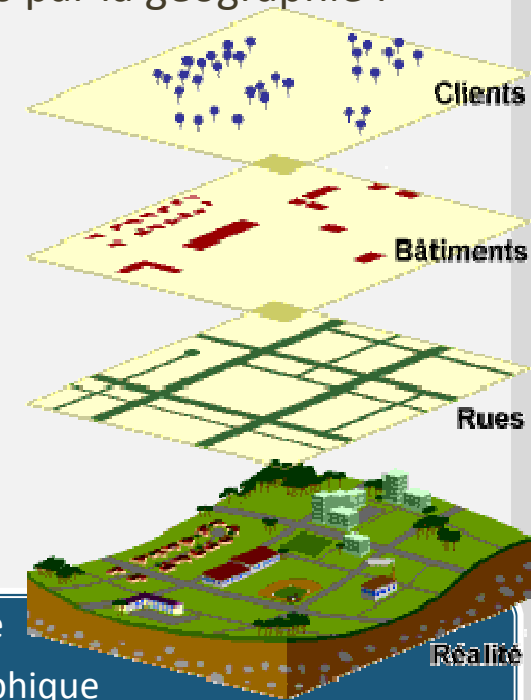
Optimiser les transports et les déplacements (logistique)

Optimiser les implantations (géomarketing)



## Les principes d'un SIG

- ✓ Stockage d'informations sous la forme de couches thématiques reliées par la géographie :
  - Base de données attributaires permettant les requêtes et analyses statistiques.
  - Système de représentation et analyse cartographiques.
- ✓ Utilisation de références géographiques :
  - Explicites : coordonnées spatiales,
  - Implicites : adresse, code postal, nom de route....
- ✓ Géocodage :
  - Transformation des références implicites en références explicites
  - Localisation des objets et des événements à des fins d'analyse
- ✓ Différents niveaux de visualisation
  - Représentation en fonction de différentes échelles (1:200, 1:10000, ...)
  - Positionnement automatique des libellés



### Les 6 grandes fonctions des SIG

Archivage : structuration et stockage de l'information géographique

Accès : diffusion, partage de l'information via une interface géographique

Acquisition : intégration et échange de données

Abstraction : modélisation du réel selon une certaine vision du monde.

Analyse : analyse spatiale (calculs liés à la géométrie des objets ...)

- Requêtes sémantiques (sur les attributs des objets)
- Requêtes géométriques ou spatiales
- Cartes thématiques (appréhension visuelle du terrain et du problème traité)

Affichage : représentation et mise en forme - ergonomie et convivialité.



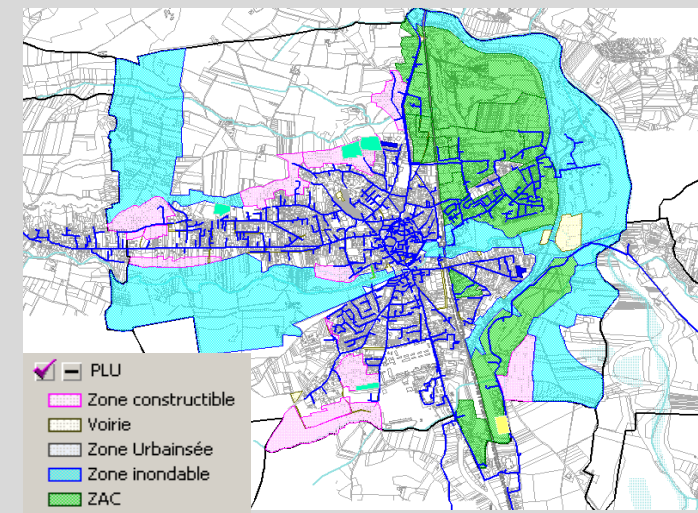
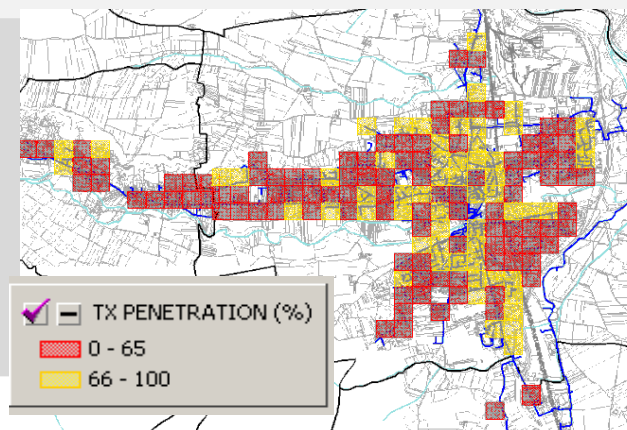
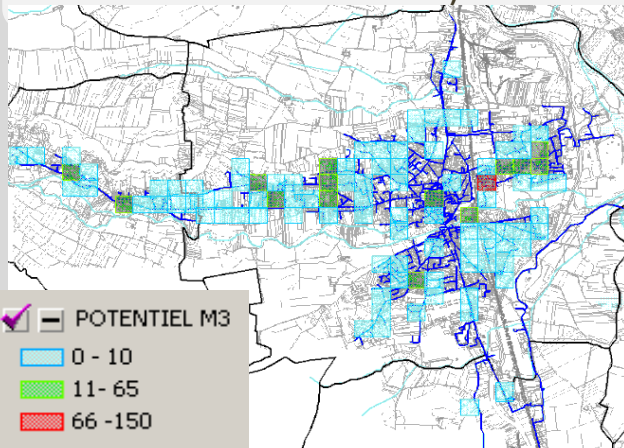
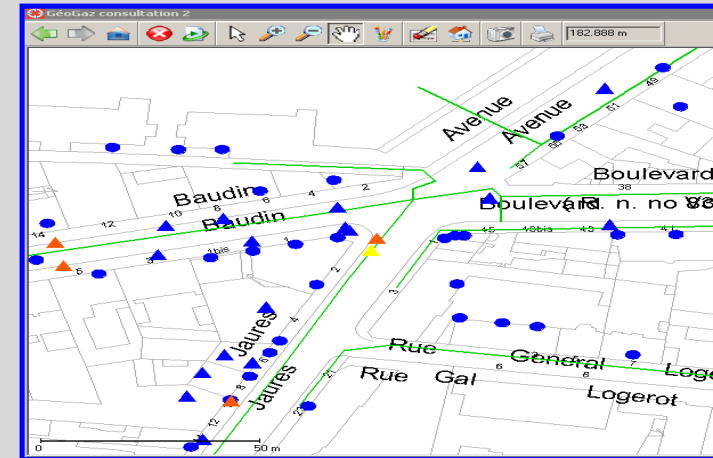
## Exemple : les analyses spatiales pour le Géomarketing ("Intelligence géographique")

✓ Enjeux : Etudes d'opportunité de développement du réseau :

- Recherche des potentiels,
- Détermination des cibles marketing,
- Réalisation des études en géomarketing
- Localisation des prospects et clients

✓ Moyens :

- géocodage des prospects/locaux et des données de qualification des potentiels (acquisition de sources de données qualifiantes et évidemment le couplage avec des solutions de data mining)
- développement et implémentation de "traitements" automatisés de calcul de rentabilité/potentiel des zones étudiées (méthodes de grille; définition et implémentation de ratios et indicateurs/modèles de calcul généraux appliqués aux données locales )...





## L'offre ALDEA autour des SIG

Etude de l'opportunité et des enjeux de la mise en œuvre d'un projet SIG

Diagnostic du SIG existant

Etude de besoins

Sélection de logiciel SIG

Accompagnement de la mise en œuvre d'un logiciel SIG

Développement d'une solution SIG\*

Accompagnement du déploiement d'un projet SIG

...

*\* : Avec notre partenaire PROGIS, spécialiste du développement et de l'intégration de solutions SIG*



## Les références d'ALDEA sur des projets SIG

- ✓ Chez EDF
  - Système d'Information Géographique de représentation et gestion patrimoniale du réseau
- ✓ Chez GDFSUEZ
  - Système d'Information Géographique de représentation et gestion patrimoniale du réseau
  - Système de Géomarketing pour le développement du réseau
  - Informatisation des Interventions Performance Réseau
  - Etude et expérimentation d'une connexion entre le SIG et la GMAO
- ✓ Chez Orange
  - Sélection d'un SIG pour matérialiser la couverture du réseau
- ✓ A la Police Nationale
  - Projet d'expérimentation d'un SIG criminalité